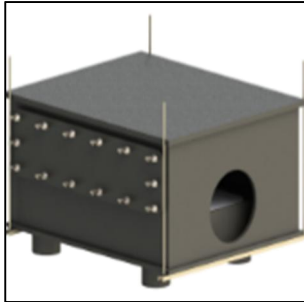


**Omschrijving**

Trident industrie 6000 kelderfilter inclusief sproeiers, geschikt voor het filteren van regenwater voor een dakoppervlak tot 6000 m<sup>2</sup>. De filtertechnologie is gebaseerd op de capillaire werking van regenwater. De filter is voorzien van een inlaat, een uitlaat voor het gefilterde regenwater en een overloop naar de vuilwaterafvoer. De vuilgoot zorgt voor een afvoer van het vuil naar de overloop. Het opgevangen regenwater wordt doorheen het filtervlak geleid en gefilterd alvorens het in de regenwaterput terecht komt. Het inox filtervlak bestaat uit driehoekige lamellen die haaks op de stroomrichting staan tussen de recht tegenover elkaar staande toevoer van regenwater en de overloop. Voorzien van 7 sproeiers die, mits aangesloten, de filterplaat op vrij instelbare tijden schoonspuiten. De Trident kelderfilter dient in of voor een regenwaterfilter ingebouwd te worden.

**Meting**

- meeteenheid: per stuk
- aard van de overeenkomst: Forfaitaire Hoeveelheid (FH)

**Materiaal**

- De filter bestaat uit drie onderdelen: de filterbehuizing, afneembaar zijluik, filterplaat, filtersproeiers
- Het filtervlak met driehoekige lamellen is gemaakt uit RVS
- De filterbehuizing en het deksel zijn gemaakt uit polyethleen. (PE)
- De optionele filtersproeier is van messing
- Filtervlak: driehoekige RVS lamellen haaks op de stroomrichting
- Het filtervlak is voorzien van een beugel voor eenvoudige demontage
- Alle bezinkbare en zwevende stoffen > 0.5 mm worden uit het regenwater verwijderd en naar de vuilwaterafvoer geleid.
- De overloop naar de vuilwaterafvoer is tevens de overloop van de regenwatertank

Regenwaterfilter	Trident industrie 6000 kelderfilter inclusief sproeiers
Hoogte (mm)	735
Lengte (mm)	1570
Breedte (mm)	570
Hoogteverschil aanvoer-afvoer (mm)	101
Aansluiting In en uit vuilwater (mm)	Ø400
Aansluiting uit schoon water (mm)	6x Ø110
Dakoppervlak (m <sup>2</sup> )	6000 (gebaseerd op 300L/s/hectare)
Gewicht (kg)	ca. 58
Aansluiting sproeibuis	1" Bi
Aantal sproeiers	7
Filteroppervlak (cm <sup>2</sup> )	5784
Debiet sproeiers (l/m)	97

**Uitvoering**

- Plaatsing en onderhoud/reiniging volgens de richtlijnen van de fabrikant.
- De toevoerleidingen in de put worden verlengd tot in het water en voorzien van een (PE) constructie met verbrede uitlaat om een rustige toevoer van het regenwater te verzekeren en aldus het bodemwater niet te verstoren.

**Toepassing**

Filteren van regenwater voor het water in de regenwatertank terecht komt.