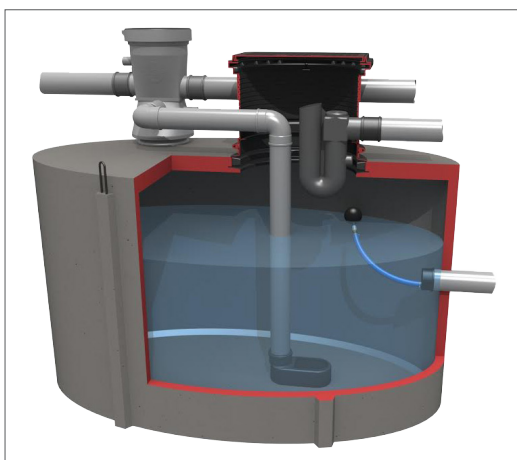


RETENTIEPUTTEN VOOR REGENWATER

Regenwater tijdelijk bufferen en vertraagd afvoeren



rethinking water



PRODUCTOMSCHRIJVING

De regenwater retentieputten zijn van beton. Het volume van een individuele retentieput is leverbaar van 2.000 tot 20.000 liter. Bovendien zijn de regenwaterputten koppelbaar zodat er een "oneindig" groot volume gecreëerd kan worden.

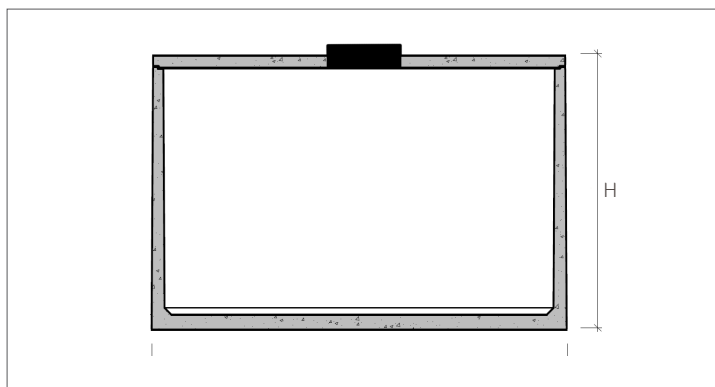
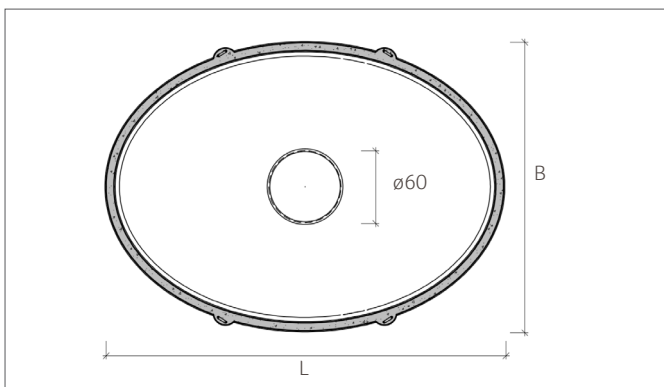
De regenwaterputten zijn voorzien van mangaten waarop de Varitankschachten van GEP passen. Daarop kunnen allerhande aansluitingen gemaakt worden. De retentievoorziening bestaat uit een retentieslang van GEP. Deze zijn leverbaar met verschillende afvoercapaciteiten van 0,2 tot 6 liter per seconde.

TECHNISCHE GEGEVENS KLASSE A PUTTEN*

Volume in liter	Lengte L in cm	Breedte B in cm	Hoogte H in cm	Gewicht in kg	Max. diepte in cm
2.000	220	115	150	1.800	230
2.600	220	115	172	2.050	250
4.000	245	220	125	2.800	205
5.000	245	220	150	3.150	230
7.500	245	220	216	3.800	295
7.500 (plat)	330	240	158	4.600	240
10.000	330	240	197	5.350	280
15.000	340	290	233	6.850	315
15.000 (smal)	430	240	229	7.500	310
20.000	440	330	210	9.500	290
20.000 (smal)	450	290	230	8.650	310

*Zie catalogus Tanks en Putten voor klasse B en D putten.

TECHNISCHE TEKENING

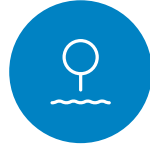
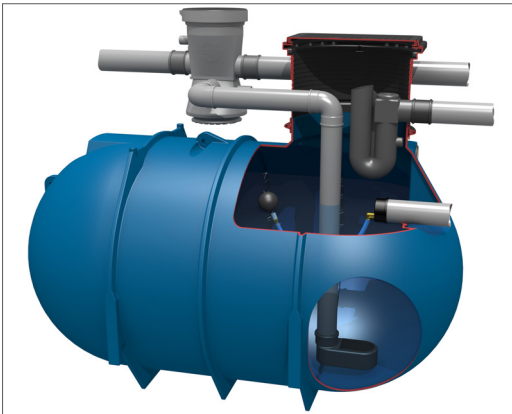


RETENTIETANK VOOR REGENWATER

Regenwater tijdelijk bufferen en vertraagd afvoeren



rethinking water



PRODUCTOMSCHRIJVING

Tijdens hevige regenval kan het regenwater, afkomstig van bedrijfsterreinen, bedrijfsgebouwen en daken van woningen, in een retentiepuit opgeslagen worden. Deze retentiepuit is voorzien van een vertraagde afvoer. Een vertraagde afvoer zorgt ervoor dat het buffervolume langzaam leeg loopt en slechts een kleine hoeveelheid (over langere tijd) afgevoerd wordt naar de riolering of waterloop.

De regenwater retentiepuiten zijn van beton of kunststof. Het volume van een individuele regenwaterput is leverbaar van 1.000 tot 100.000 liter. Bovendien zijn de regenwatertanks koppelbaar zodat er een "oneindig" groot volume gecreëerd kan worden. De regenwaterputten zijn voorzien van mangaten waarop de Varitankschachten van GEP passen. Daarop kunnen allerhande aansluitingen gemaakt worden. De retentievoorziening bestaat uit een retentieslang van GEP. Deze zijn leverbaar met verschillende afvoercapaciteiten van 0,2 tot 6 liter per seconde.



PRODUCTOMSCHRIJVING

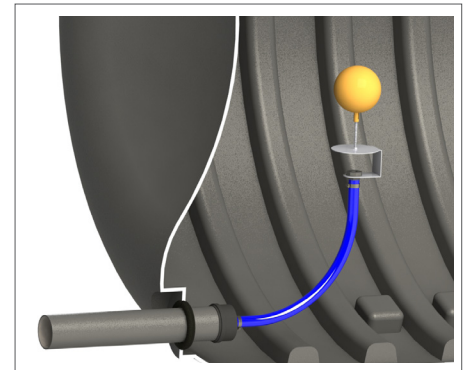
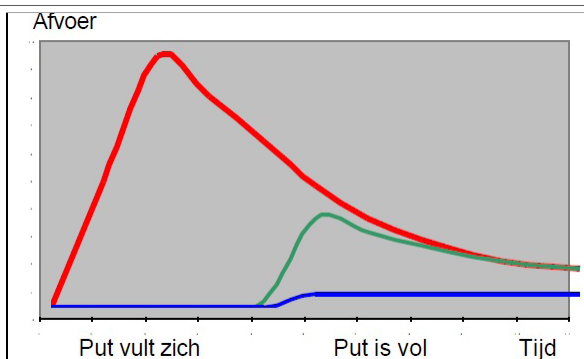
De GEP retentieslang wordt in de tank of put gemonteerd. Zodra het waterpeil boven deze aansluiting stijgt, zal het water via de GEP retentieslang afgevoerd worden. Wanneer de regenwatertoevoer groter is dan het afgegeven debiet stijgt het waterpeil in de put. De drijver wordt door het stijgende waterpeil omhoog gedrukt waardoor de opening op een vaste afstand onder de waterspiegel blijft. Het debiet dat door de put afgegeven wordt, blijft hierdoor constant.

De RVS Beugel voorkomt werveling van het water en houdt de drijver vrij van de zijwand en bodem. De retentieslang is leverbaar met drie standaard stroomsnelheden. Materiaal is RVS (inox), PE en PVC. Slang wordt compleet gemonteerd geleverd inclusief 2 meter slang met een tolerantie van 5%. Grotere lengtes en stroomsnelheden op aanvraag. De retentieslangen kunnen op verschillende hoogtes in de tank gemonteerd worden zodat de tank ook (gedeeltelijk) geschikt is voor het gebruik van regenwater.

LEVEROMVANG

Product bestaat uit: retentietank en retentieslang

RETENTIESLANG



BESTELGEGEVENS

*Zie catalogus Tanks en Putten voor Blueline tanks en Flexoline putten.

BESTELGEGEVENS

Art nr	NAAM	PG
404261	GEP retentieslang type 25 – debiet: 0,1 - 0,6 l/sec	2
404262	GEP retentieslang type 53 – debiet: 0,65 - 2,5 l/sec	2
404263	GEP retentieslang type 66 – debiet: 2,5 - 4,0 l/sec	2