

rethinking water

www.gep-regenwasser.com

Regenwasser im Garten

Die Verwendung von Regenwasser im Garten ist einfacher als die Leute denken. GEP hat dafür ein besonderes komplettes System für den Garten. Es besteht aus einem Vorfilter der das Regenwasser filtert. Dann fließt das gefilterte Regenwasser in einem Regenwassertank. Der Flatline Regenwassertank zeichnet sich durch die stabile Bauweise aus..

IDEAL FÜR DEN NACHTRÄGLICHEN EINBAU

Dank der flachen Form des Tanks muss kein tiefes Loch ausgegraben werden und ist daher relativ einfach. Darüber hinaus haben wir eine spezielle Regenwasserpumpe im Set, diese Regenwasserpumpe ist mit einer eingebauten Druckregelung ausgestattet und wird einfach in den Tank gestellt.

Dank dieser Steuerung hält die Pumpe die Druckleitung unter Druck und schaltet automatisch Ein und Aus beim Öffnen oder Schließen eines Gartenzapfsteins. Die Pumpe liefert überdurchschnittlichen Druck. Das Set wird vervollständigt mit einem spezieller Gartendeckel für den Tank. Dieser Deckel hat einen Rahmen mit Teleskop Schacht über dem Mannloche des Regenwassertanks, somit kann der Deckel einfach

mit dem Boden angeglichen werden. Zusätzlich hat dieser Deckel einen Abnahmestelle mit ein Wasserhahn und Gardena-Anschluss. Somit muss nur noch der Gartenschlauch auf der Gardena Kupplung anklicken, und der Wasserhahn geöffnet werden.

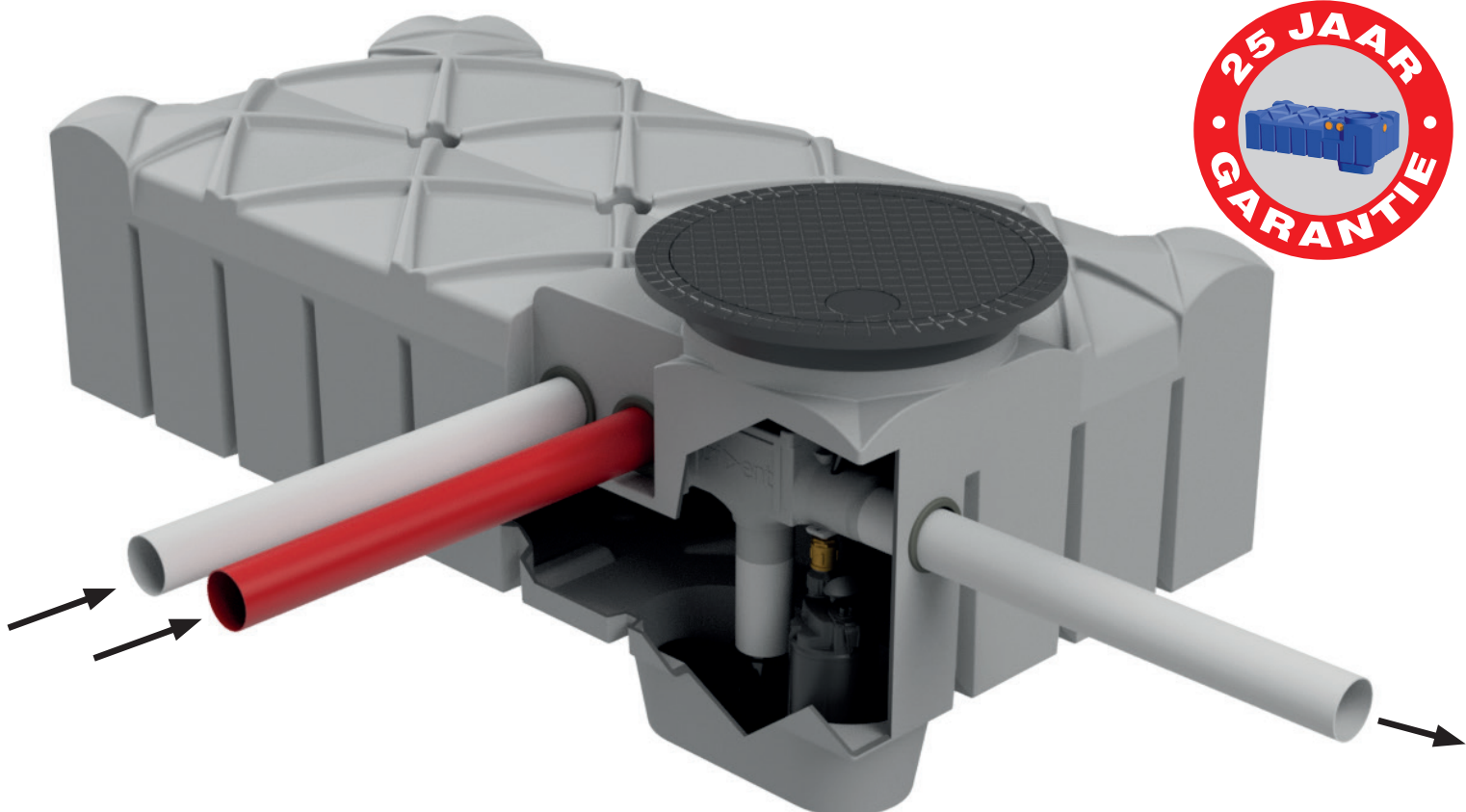
Dieses Set ist mit einem Tankvolumen von 1.500, 3.000, 5.000 oder 7.500 Liter erhältlich. Dieser Garten Set bildet eine ideale Basis, und kann später erweitert werden in Richtung eines vollwertigen Regenwassersystems, in dem das Regenwasser auch zur Toilettenspülung und Waschmaschine verwendet werden kann.

OPTIMALE AUSNUTZUNG DES TANKVOLUMENS

Das gesamte Tankvolumen wird durch das integrierte Pumpenbecken 100% genutzt.

Pumpenbecken — restwasser

Pumpenbecken restwasser



Gartensystem

GEPRESS TAUCHPUMPE

Die Tauchpumpe GEPress ist eine vollautomatische Tauchmotorpumpe für gefiltertes Regenwasser. Die GEPress Tauchpumpe verfügt über eine eingebaute elektronische Steuerung, die die Pumpe schützt und regelt entsprechend dem Druck. Die Pumpe dient zur Rückgewinnung von Regenwasser (Toiletten, Waschmaschinen, Gartenbewässerung usw.) Die Pumpe besteht komplett aus Kunststoff und ist rostfrei Materialien und beinhaltet:

- Eingebauter elektronischer Druck- und Durchflusssensor
- Automatische Start-Stopp-Funktion basierend auf dem Druck
- Trockenlaufschutz und eingebautes Rückschlagventil
- Schwimmende Absaugung

TRIDENT 150 TANKFILTER

Der Trident-Tankfilter besteht aus einem Filtergehäuse aus Polyethylen (PE) und Filterplatte aus Edelstahl mit dreieckigen Streben, die senkrecht zum Wasserfluss stehen. Der Abstand zwischen den Lamellen beträgt ca. 0,5 mm. Die Lamellen sind um einige Grad geneigt, wodurch das Regenwasser verlangsamt wird und das gefilterte Regenwasser in den Tank fließt.

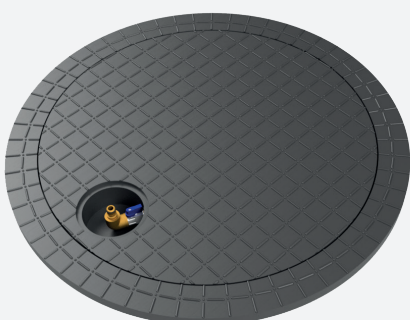
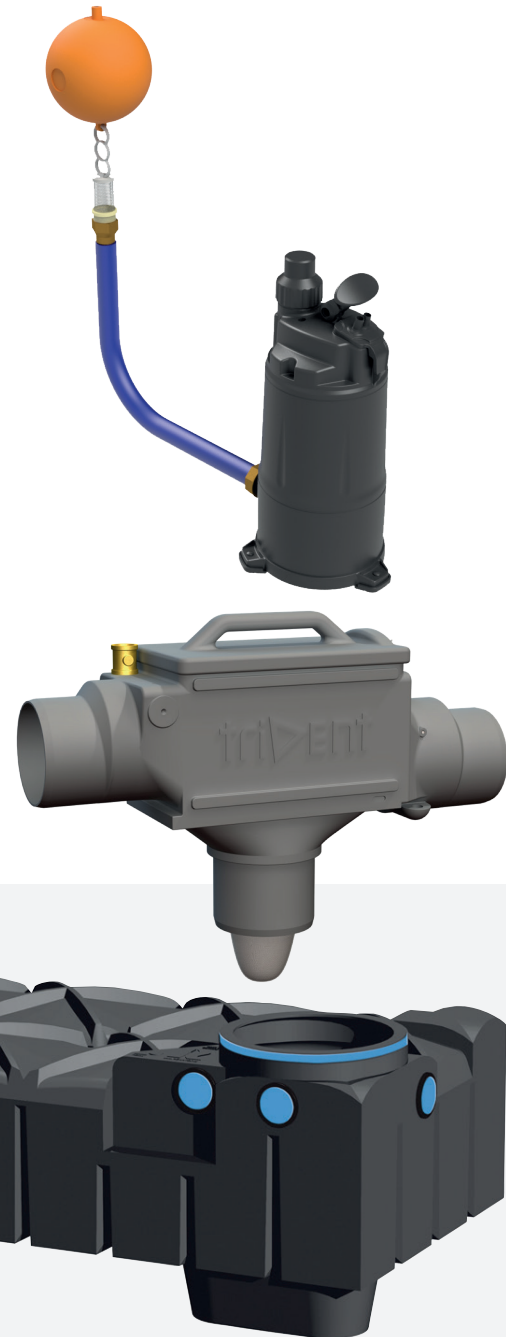
Der Filter ist auch mit zwei Skimmer-Überläufen ausgestattet. Wenn der Tank voll ist, fließt das überschüssige Regenwasser in den Überlauf. Bei starken Regenfällen löst das überschüssige Regenwasser den restlichen Schmutz von der Filterplatte ab.

FLATLINE REGENWASSERTANK

Die Flatline Regenwassertanks bestehen aus PE, und ist aus einem Stück gefertigt. Der Flatline Tank ist geeignet zur Speicherung von Regenwasser.

Die Tanks sind mit 3 vorgefertigten Anschlüssen und einer Gummimanschette DN 110 ausgestattet. Der Boden des Tanks ist mit einem vorgesehenen Pumpenstandort von ca. 10 cm ausgestattet, damit das volle Nettovolumen genutzt werden kann.

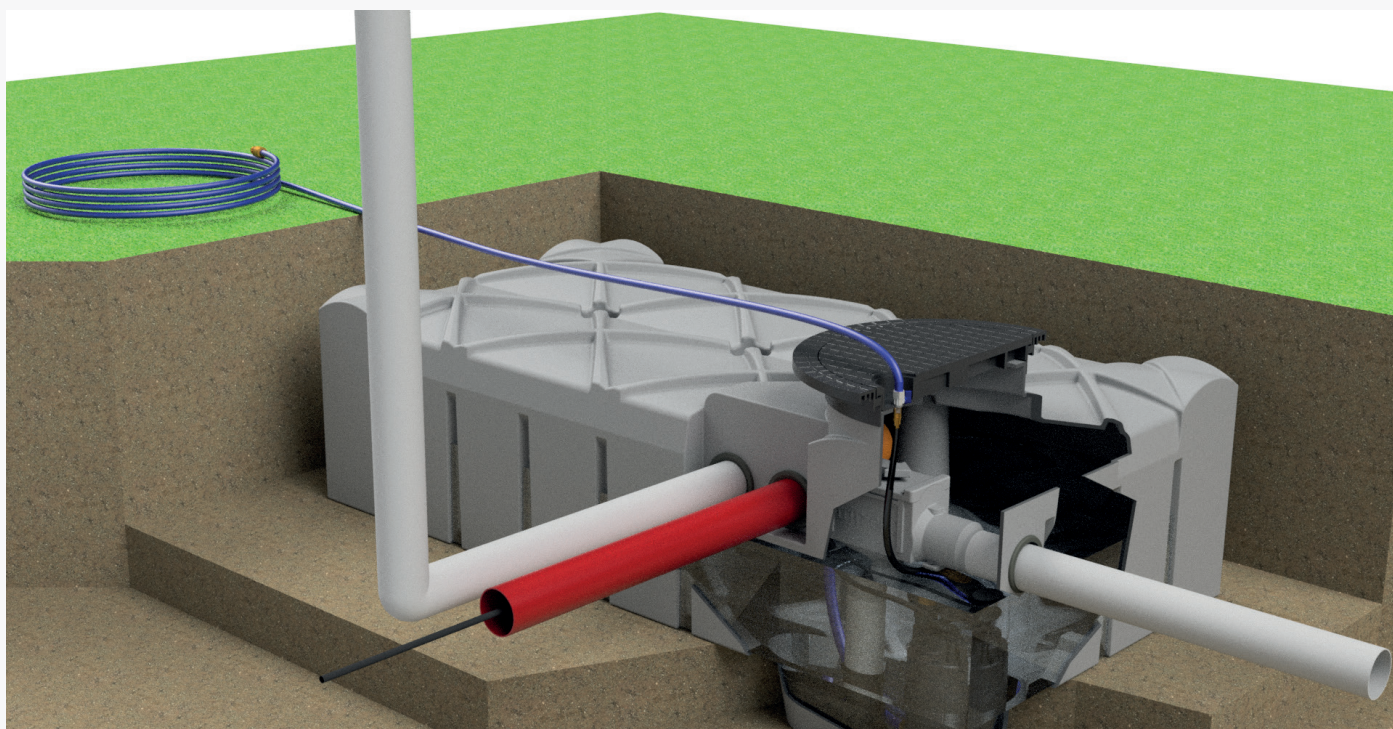
Am oberen Ende des Tanks befindet sich ein 60 cm großes Mannloch und ein PE-Ring, der ca. 8 cm hervorsteht.



VARITANKDECKEL RUND, GARTENDECKEL MIT WASSERHAHN.

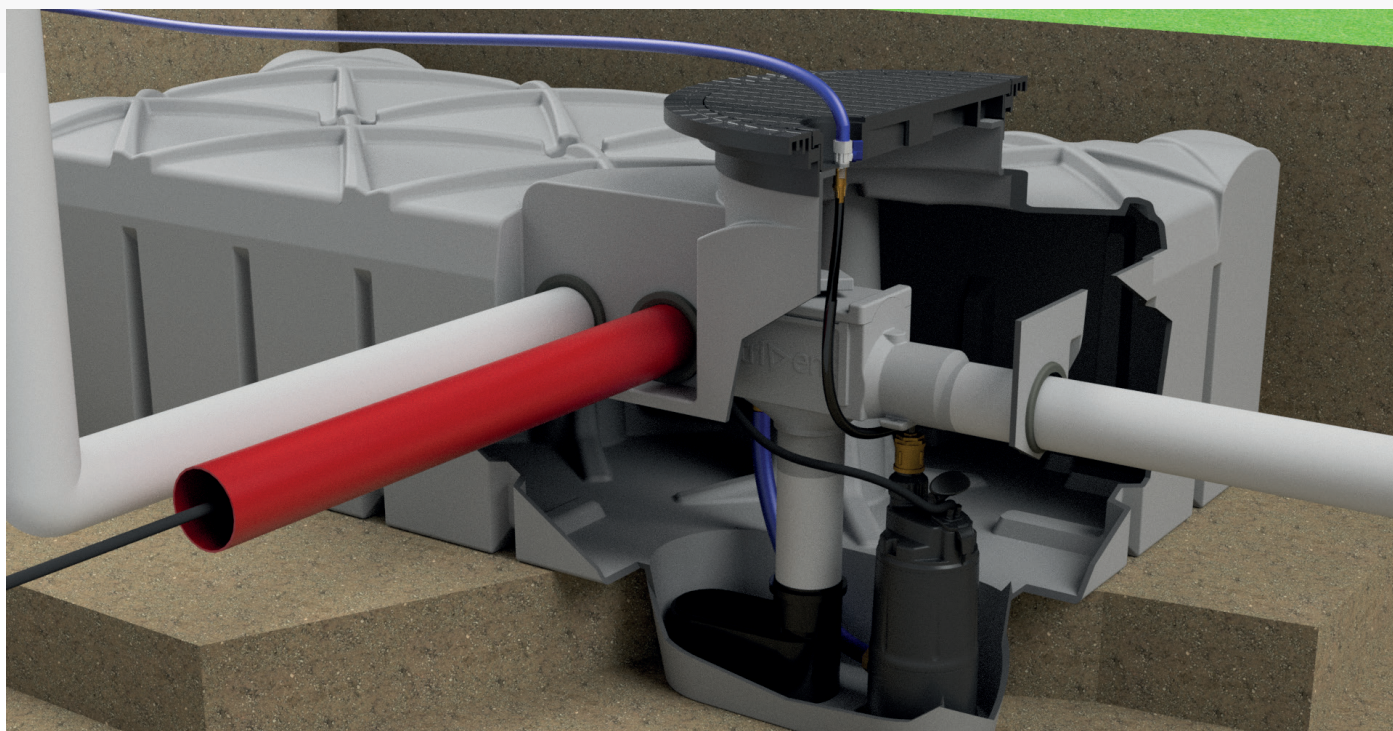
Der Kunststoffdeckel ist für leichten Verkehr bis 600 kg belastbar. Dieser verfügt über einen kleinen Deckel mit Wasserhahn und Gardena - Kupplung für den Gartenschlauch. Der Deckel ist ebenso mit kindersicheren Verschlüssen und Anti-Rutsch-Profil ausgestattet. Das Set enthält einen 10 cm Teleskopschacht mit Dichtring.

Regenwasser im Garten



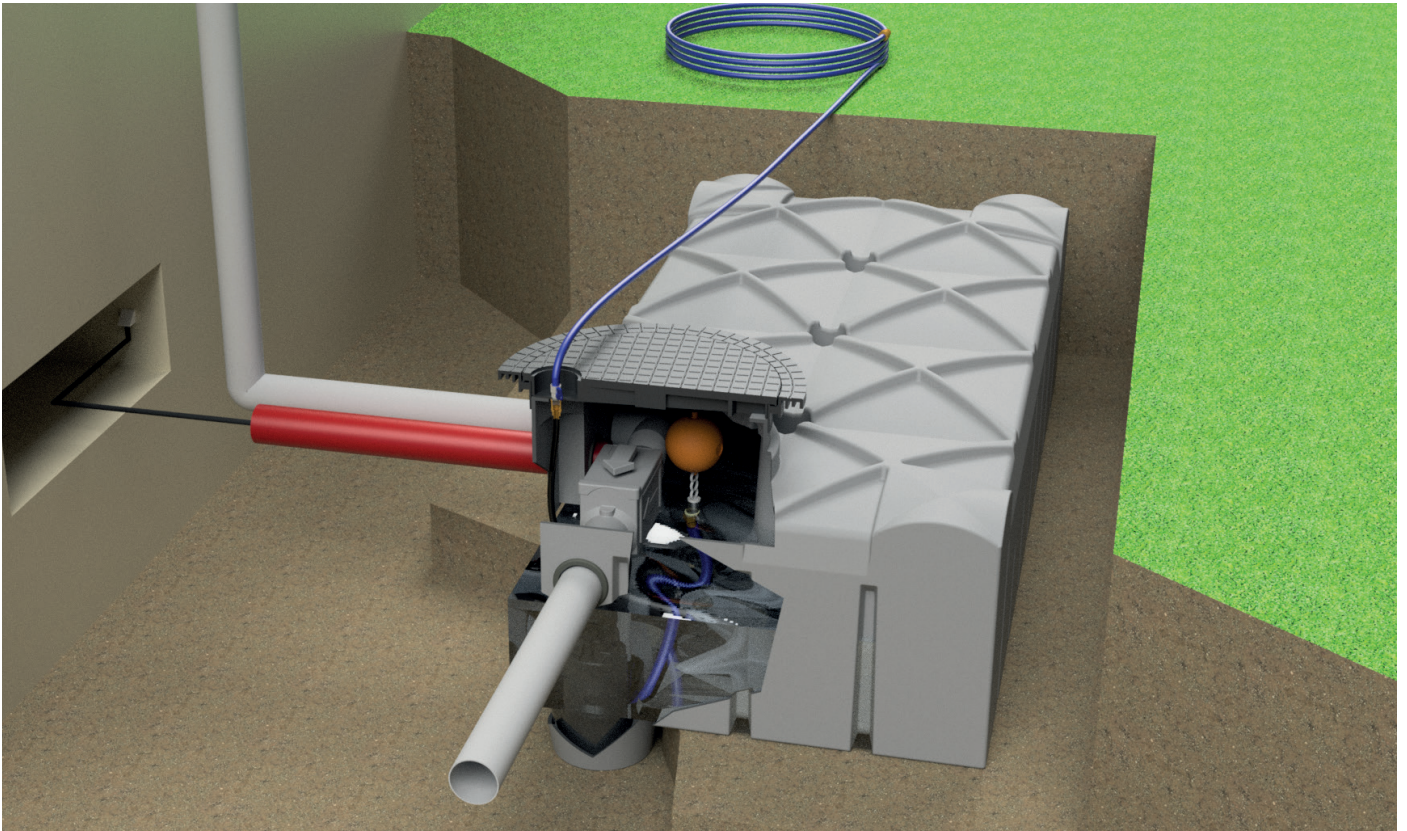
REGENWASSER-GARTENSYSTEM

Komplettes GEP -Regenwassersystem für den Garten. Mit flachem Regenwassertank, komplett. Lieferung mit allen notwendigen Anschlüssen und Komponenten. Sehr einfach zu montieren.



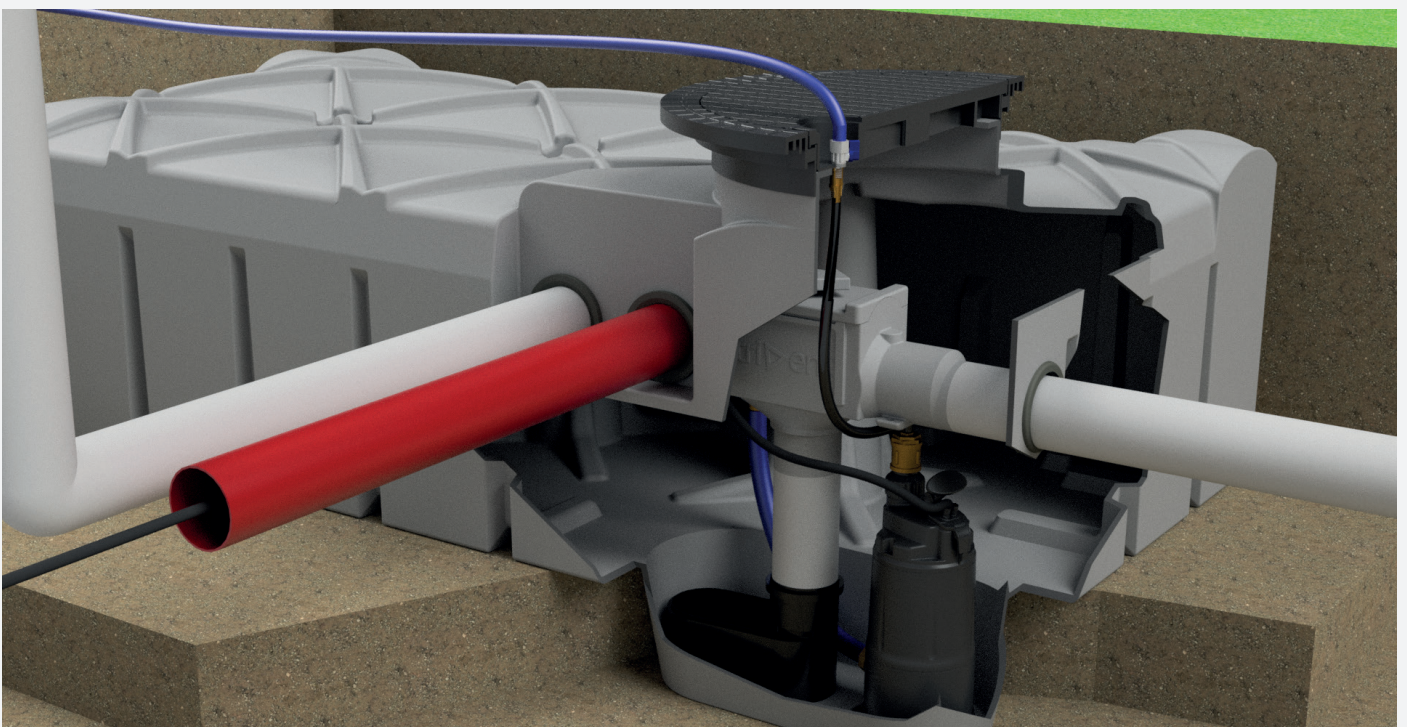
SPEZIELLER REGENWASSERTAUCHPUMPE

Inklusive spezieller Regenwassertauchpumpe für Regenwassernutzung mit eingebauter Steuerung, schwimmender Entnahme und hohem Wasserdruck. Ideal für die Bewässerung Ihres Gartens.



TANKDECKEL MIT KINDERSICHERUNG

Inklusive kindersicheren (abschließbar) Deckel, in dem eine Wasserhahn mit Gardena Anschluss vormontiert ist. Der Gartenschlauch mit einem klicken angeschlossen werden und Sie können direkt Ihren Garten bewässern. Der Deckel kann bis zu 600 kg belastet werden, sodass er sogar von einem Auto befahren werden kann.



REGENWASSERFILTER MIT LEICHTER HANDHABUNG

Das Set enthält auch einen Trident-Regenwasserfilter mit leichter Handhabung, diese bieten eine gute Wasserqualität und hohe Effizienz des Regenwassersystems, so das immer auch in Dürrezeiten ein voller Regenwassertank verfügbar ist.

“Rethinking water for the future”

GEP bietet eine breite Palette an klimafreundlichen Lösungen für die Wiederverwendung von Wasser. Darüber hinaus setzt GEP an, wo andere aufhören: Wir arbeiten ständig an neuen Produkten und Systemen, um eine innovative Antwort auf die ökologischen Bedürfnisse von heute und morgen zu geben

GEP Wassermanagement GmbH

In den letzten 20 Jahren hat sich die GEP Rainwater zu einem führenden Anbieter von Regenwassersystemen entwickelt. Unsere Systeme und Produkte bieten Gesamtlösungen für ein umweltbewusstes dezentrales Wassermanagement. Mit drei Niederlassungen in Deutschland, Belgien und den Niederlanden haben wir die optimale Mischung aus Wissenstransfer, Produkt- und Marktoptimierung gefunden.



BELGIEN	17 Jahr
NIEDERLANDE	21 Jahr
DEUTSCHLAND	05 Jahr

Mission von GEP

Das Ziel von GEP ist es, Systeme für ein dezentrales, umweltbewusstes Wassermanagement zu entwickeln und zu liefern. Wir wollen die Wasserqualität verbessern, das Wasser wiederverwenden und Überschwemmungen verhindern. Mit und für unsere Kunden möchte GEP ein nachhaltiges, sicheres und Ressourcenschonendes Wassermanagement bieten, bei dem Preis, Umwelt und Einsparungen perfekt aufeinander abgestimmt sind. GEP möchte unter anderem die Trennung und Nutzung von Regenwasser für alle zugänglich machen.

Wir helfen Ihnen gerne weiter.



rethinking water

GEP Watermanagement cvba
+32 (0)56 299701
Stedestraat 51, 8530 Harelbeke
www.regenwater.be

GEP Water BV
+31 (0) 183 61 05 20
Kolk 52, 4241 TJ Arkel
www.regenwater.nl




GEP Wassermanagement GmbH
+49 (0) 2243 9003 180
Spinnerweg 51-54, 53783 Eitorf
www.gep-regenwasser.de

Sichere Wasserinstallationen für
eine sichere Zukunft.

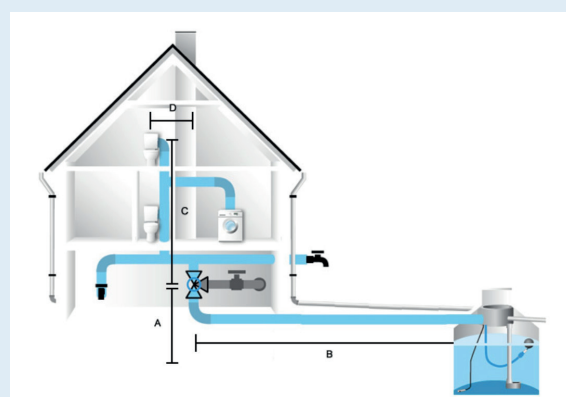
Phillipe Courcelle
- GEP Vertrieb -



Onze activiteiten en producten.

-  Regenwasser
-  Versickerung
-  Abwasser
-  Grauwasser
-  Systemtrenner
-  Trinkwasser
-  Preisliste

www.gep-regenwasser.com



Nutzen Sie unser Rechenmodul

Berechnen Sie Ihr Regenwassersystem einfach online